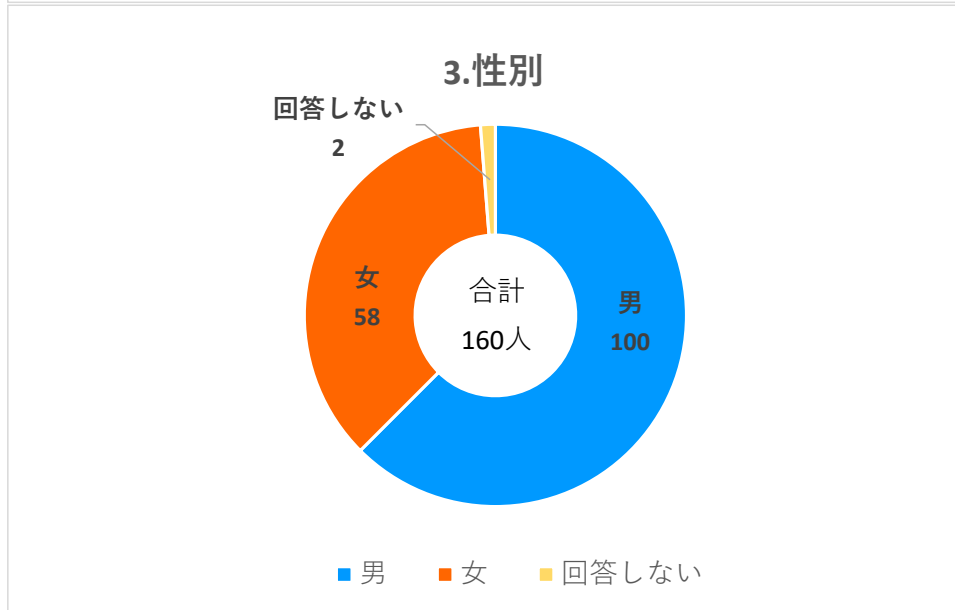
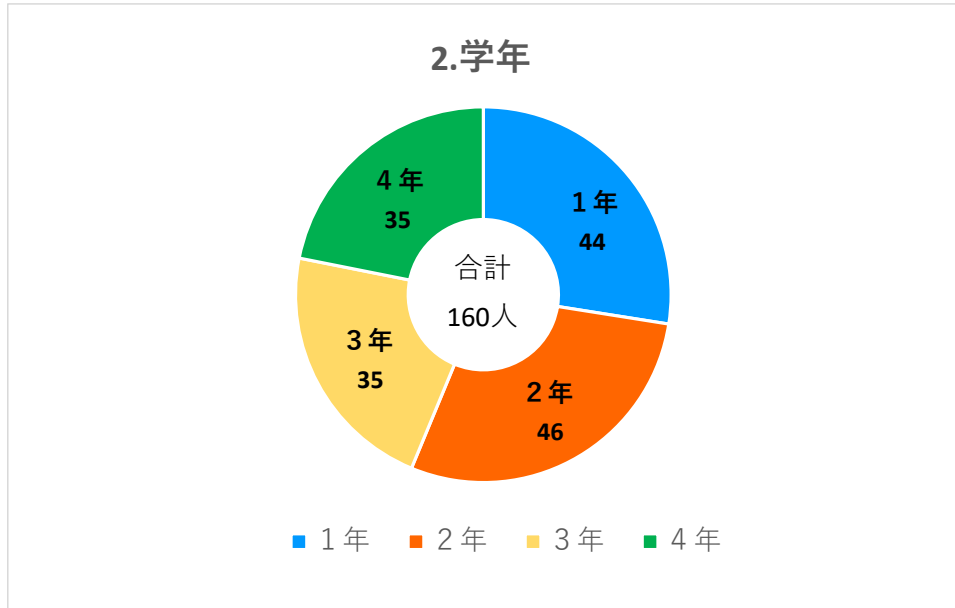


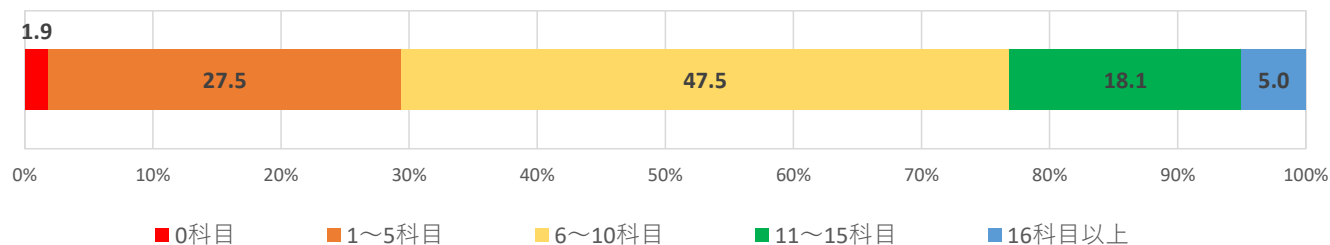
学修行動と学生生活に関するアンケート調査（国際経営学部）

実施期間：2023年1月10日～2023年2月5日

実施方法：MicrosoftForms を利用した Web アンケート

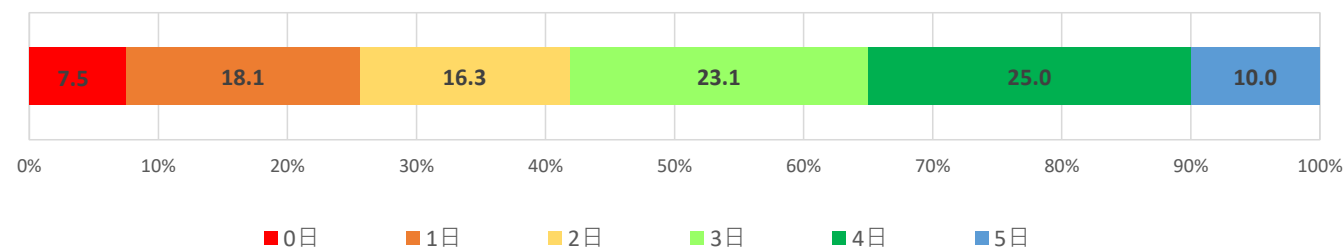


4.今学期は授業科目をいくつ履修していますか（集中講義、学外実習は除く）。

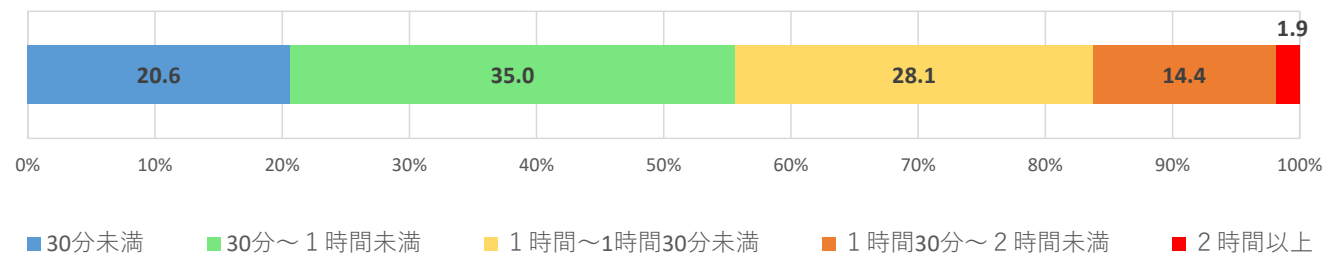


5.大学に通う日数は、1週間で何日くらいですか。

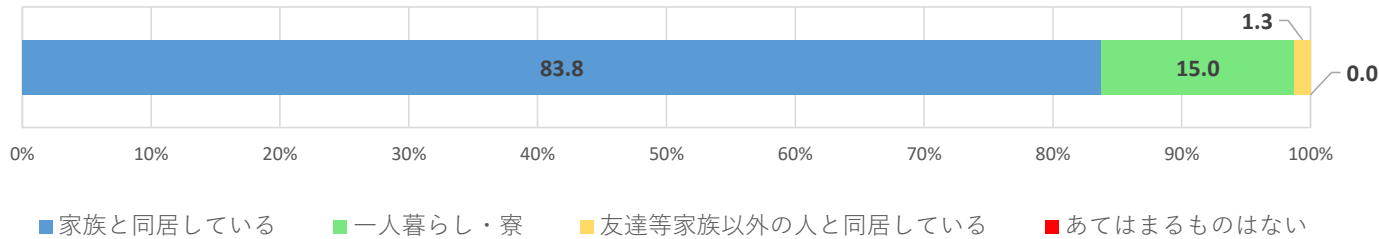
(週によって対面授業の数が違う場合は、2週間で平均してどのくらいかを回答してください)



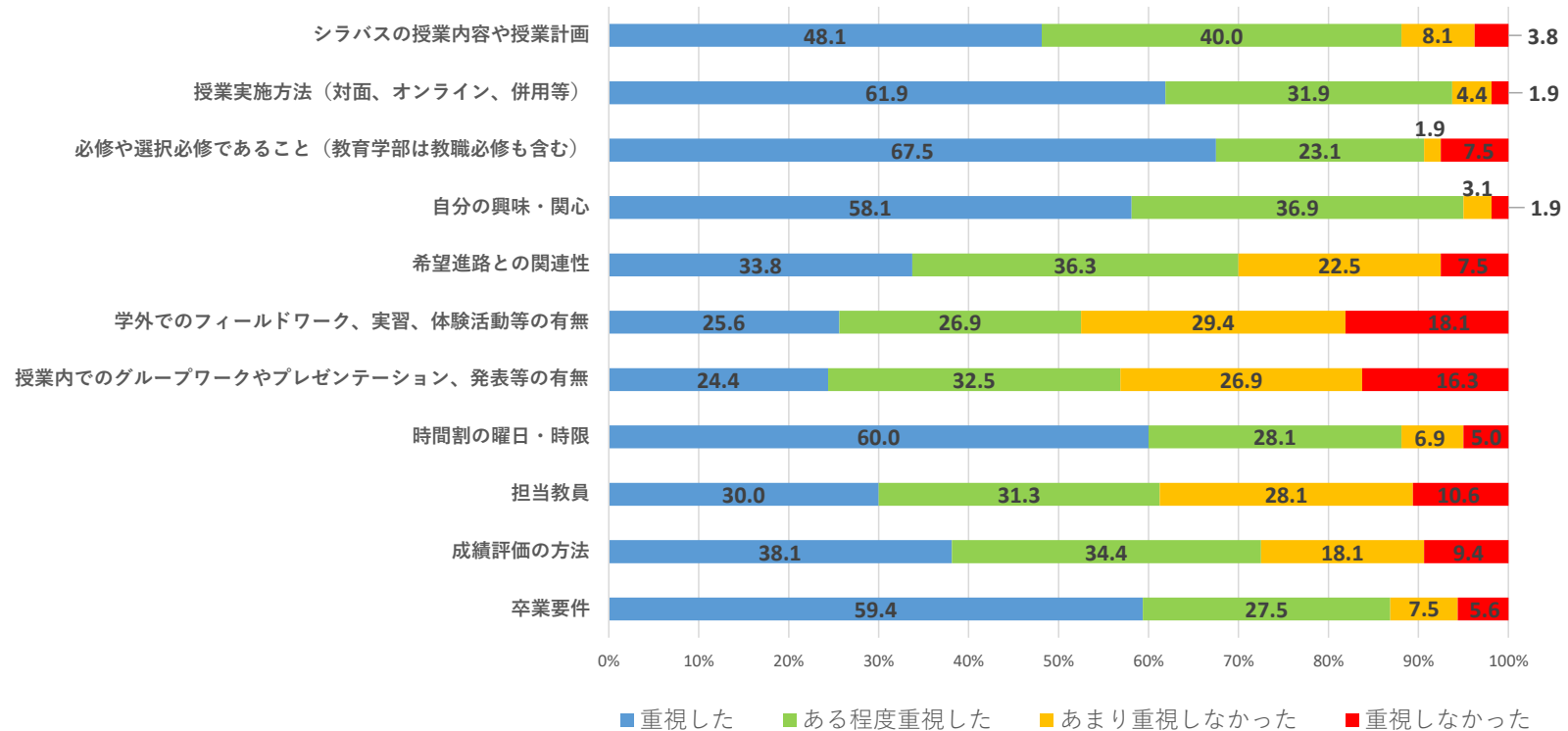
6.大学までの通学時間（片道）はどのくらいですか。



7.現在の居住について、あてはまるものを選択してください。

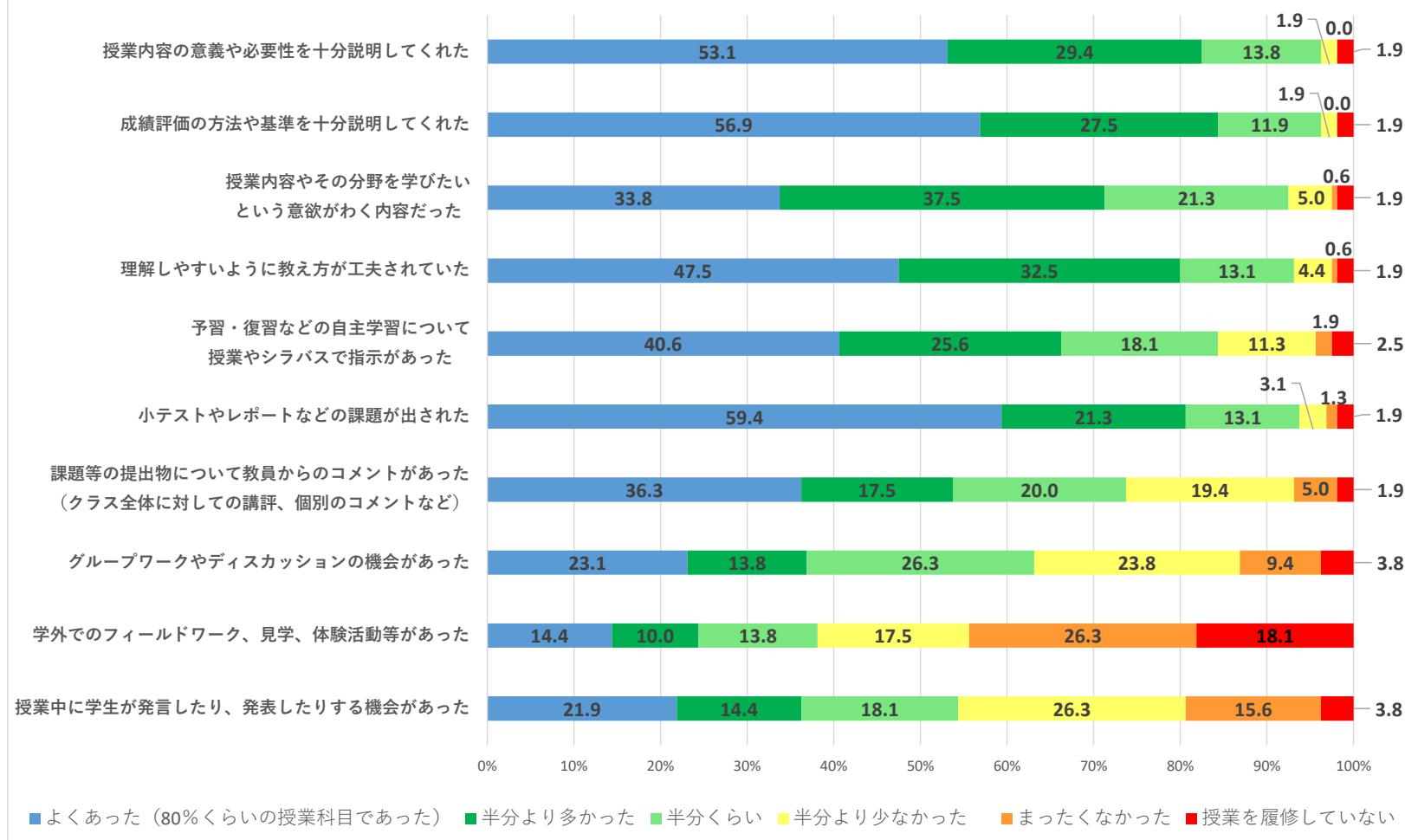


8.今学期の履修登録をする際に重視したことは何ですか。
それぞれについて、あてはまるものを選択してください。

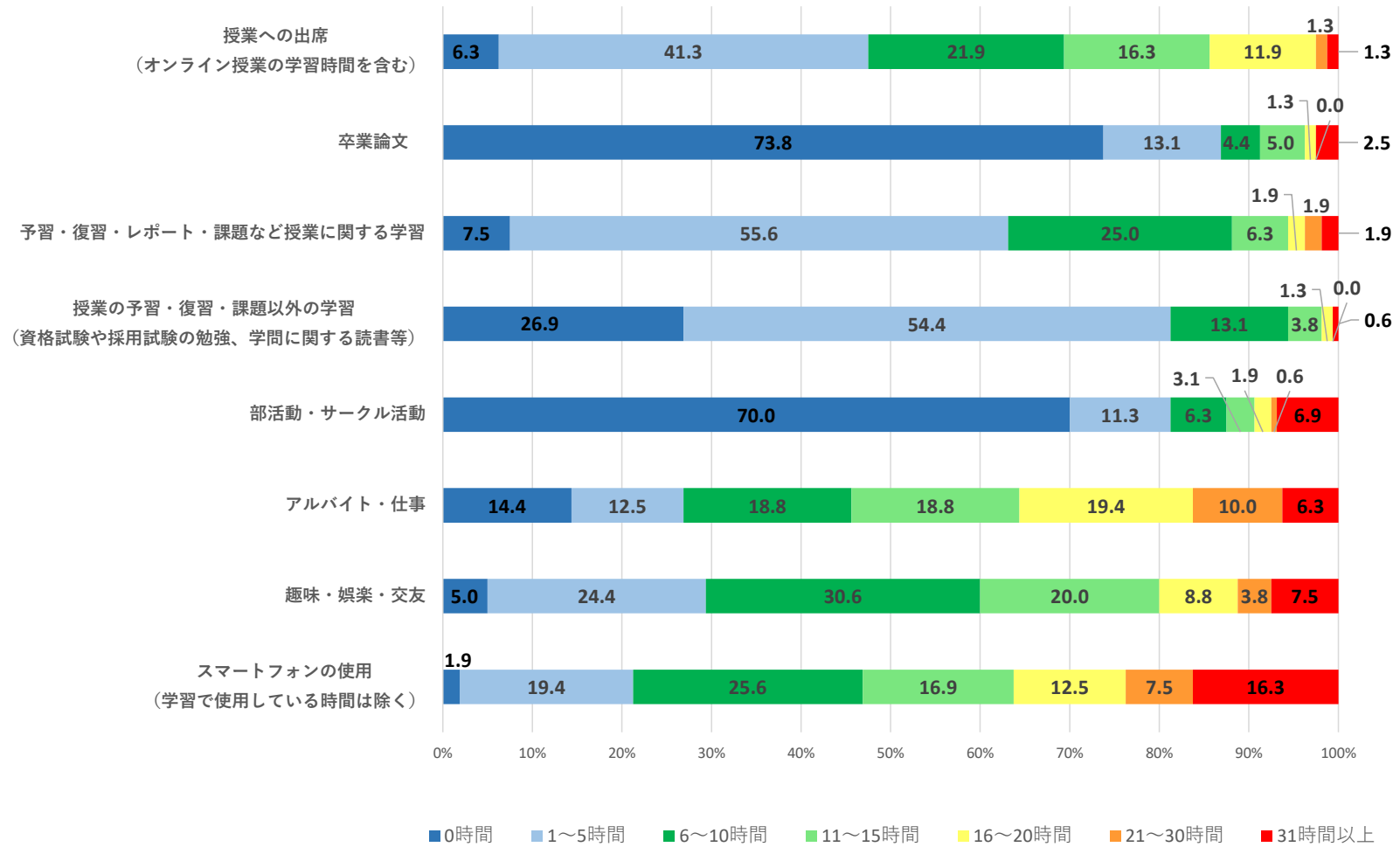


問9 記述回答

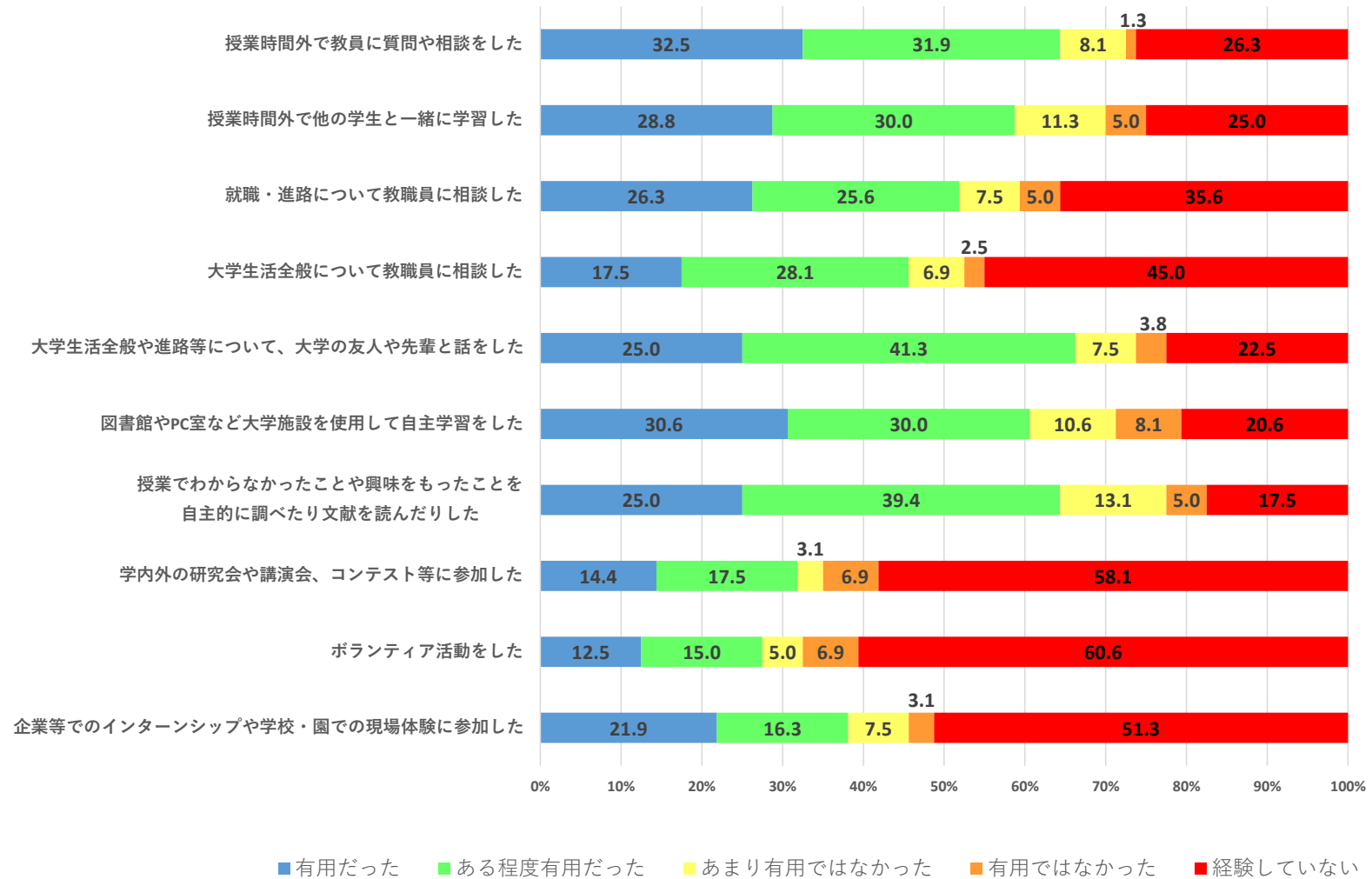
10.今学期に受講した授業(対面、オンライン両方)のうち、次にあてはまる授業はどのくらいありますか。
一番近いものを選択してください。



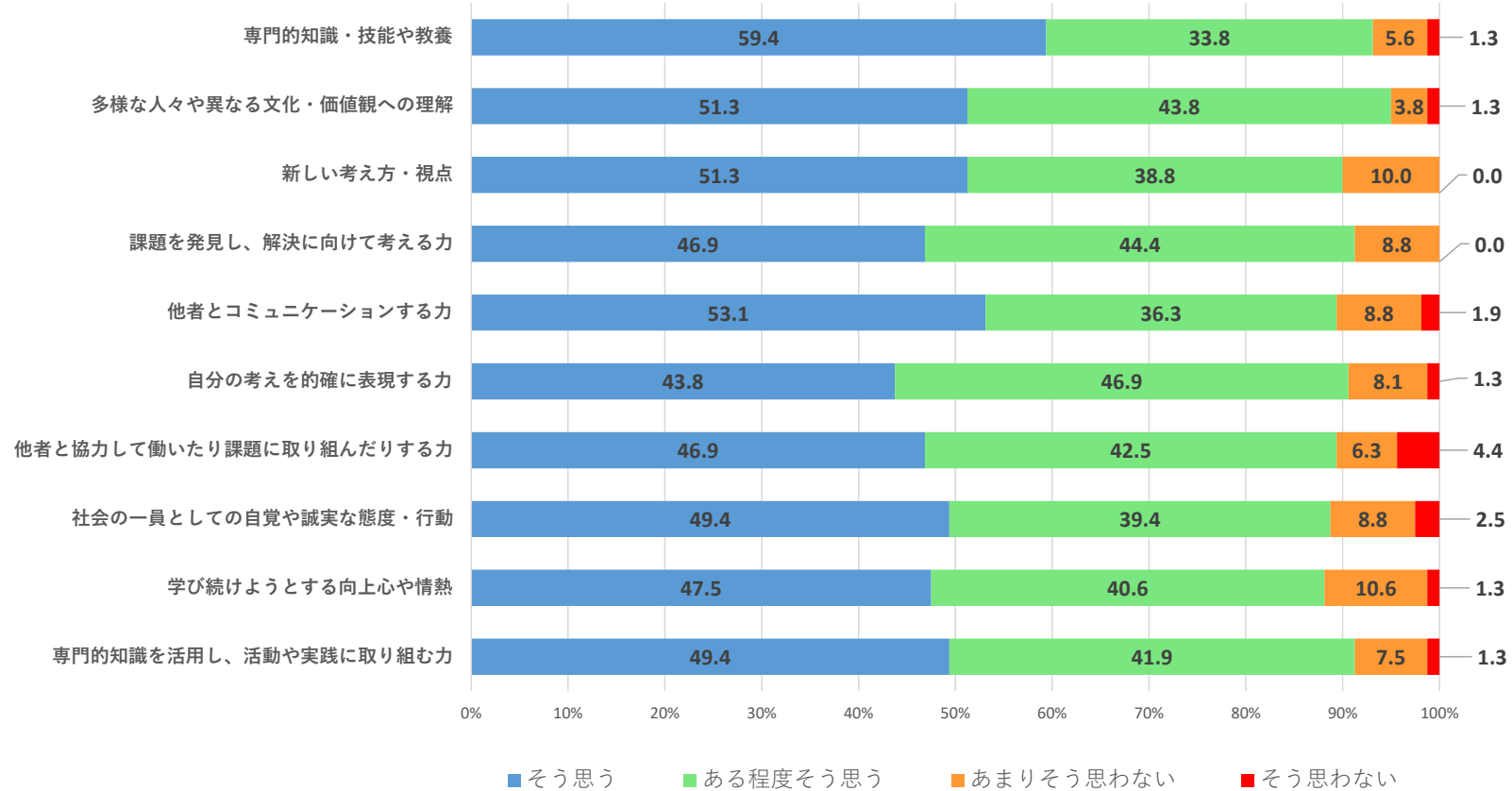
11.今学期の平均的な1週間（7日間）の生活時間は、それぞれどのくらいですか。



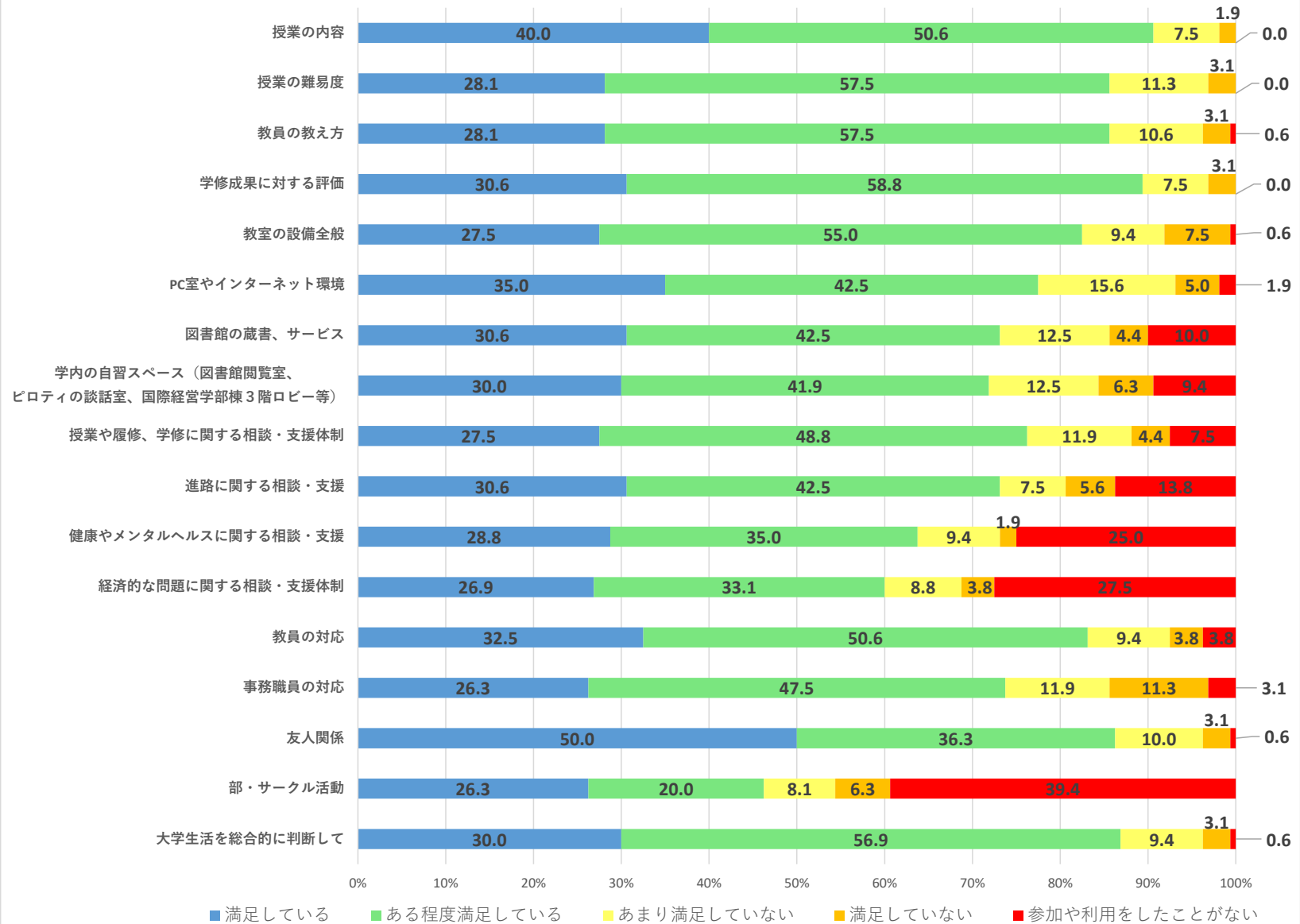
12.今学期は次のような経験はありましたか。また、その経験は有用でしたか。



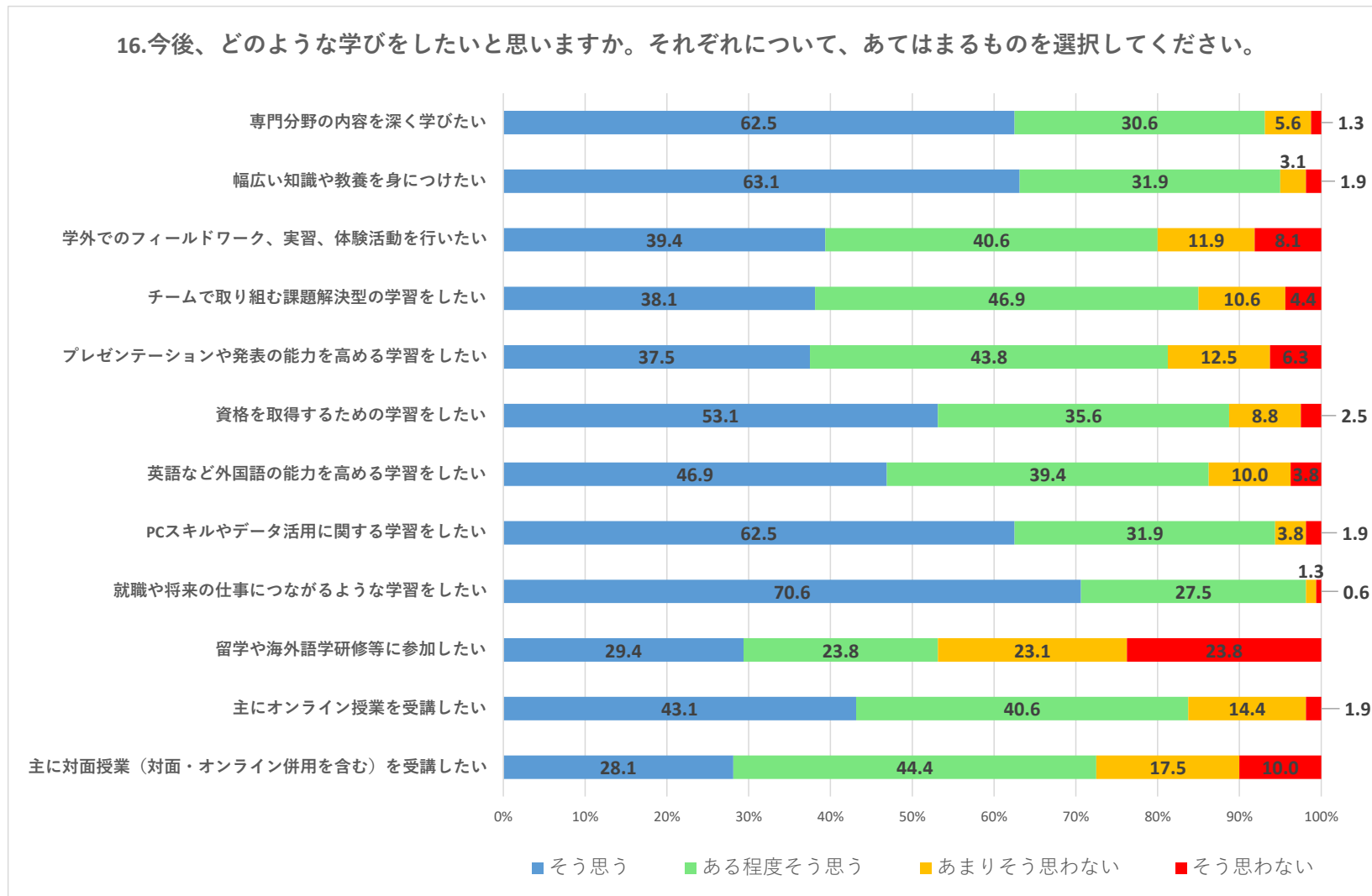
13.入学した直後と比べて、次のような知識や能力は身につけてきたと思いますか。



14.大学や学生生活について、どのくらい満足していますか。それぞれについて、
あてはまるものを選択してください。



問15 記述回答



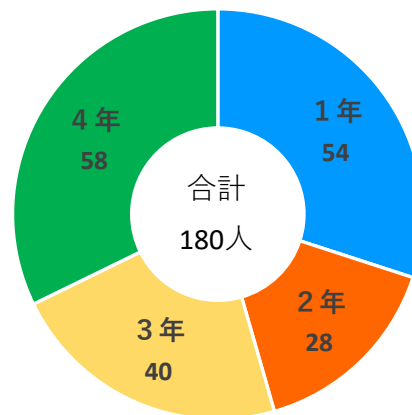
問17 記述回答

学修行動と学生生活に関するアンケート調査（教育学部）

実施期間：2023年1月10日～2023年2月5日

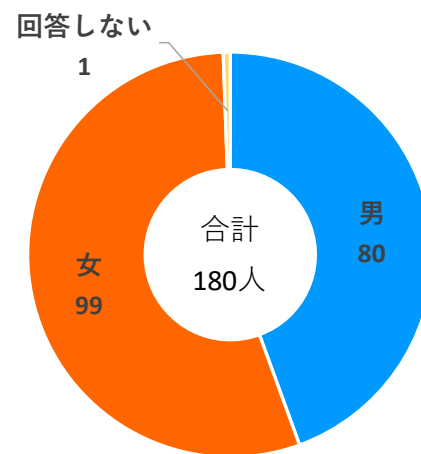
実施方法：MicrosoftForms を利用した Web アンケート

2.学年



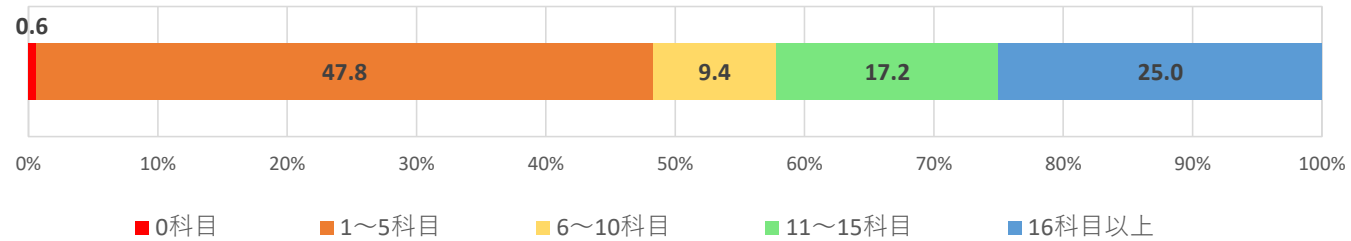
■ 1年 ■ 2年 ■ 3年 ■ 4年

3.性別



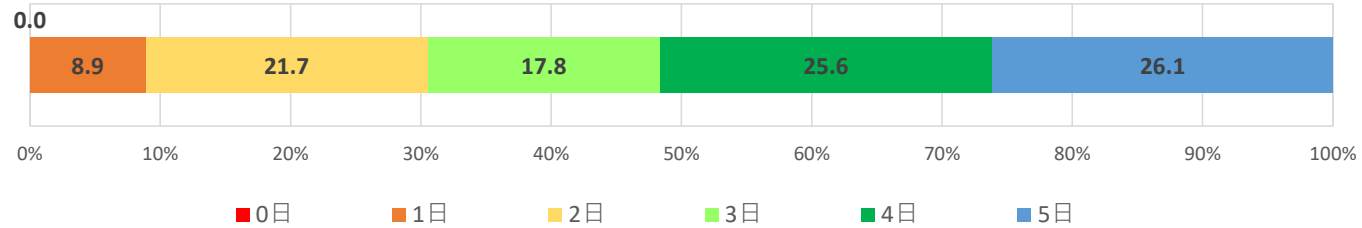
■ 男 ■ 女 ■ 回答しない

4.今学期は授業科目をいくつ履修していますか（集中講義、学外実習は除く）。

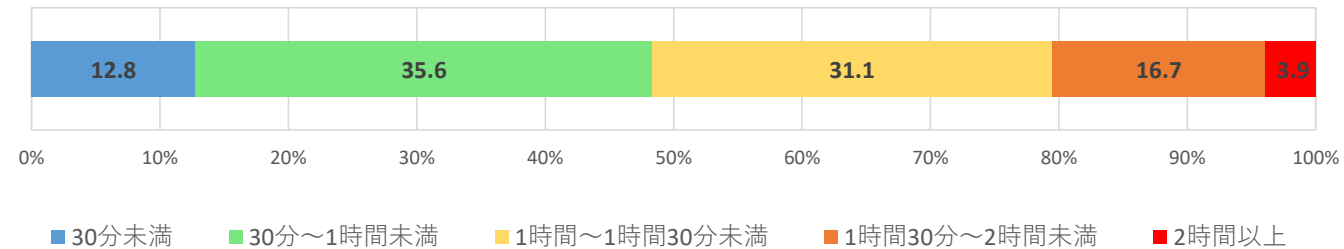


5.大学に通う日数は、1週間で何日くらいですか。

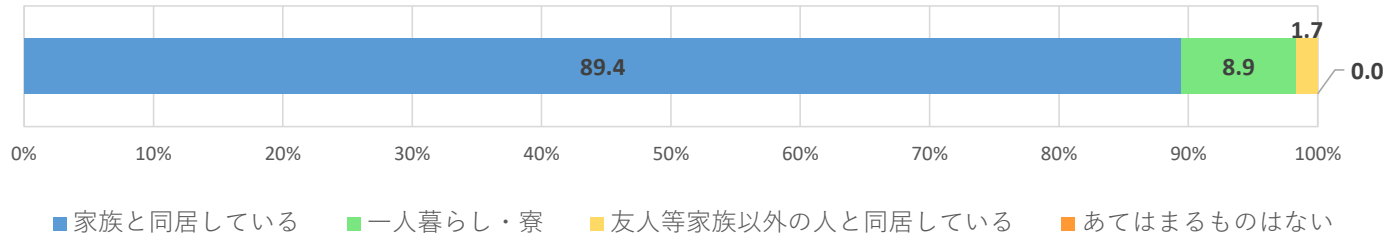
(週によって対面授業の数が違う場合は、2週間で平均してどのくらいかを回答してください)



6.大学までの通学時間（片道）はどのくらいですか。

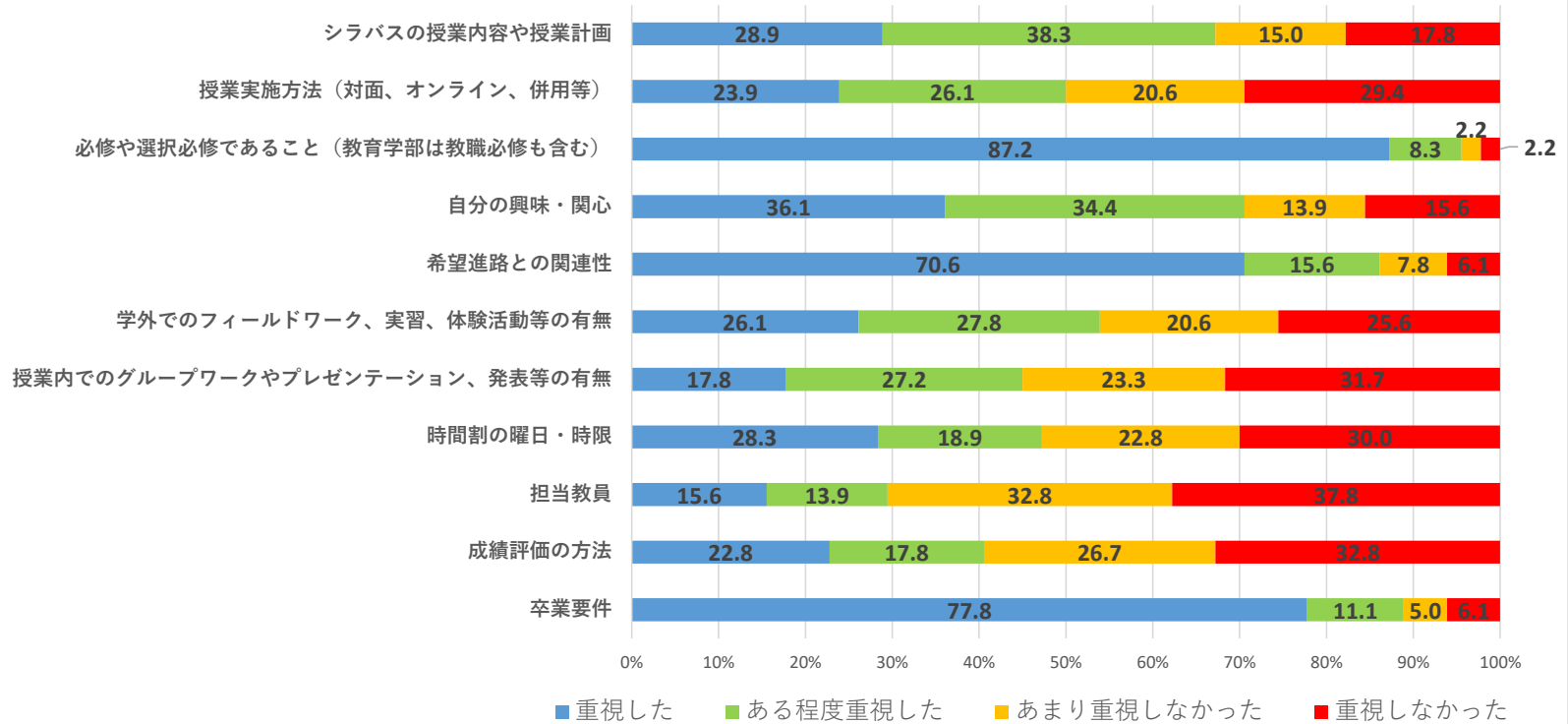


7.現在の居住について、あてはまるものを選択してください。



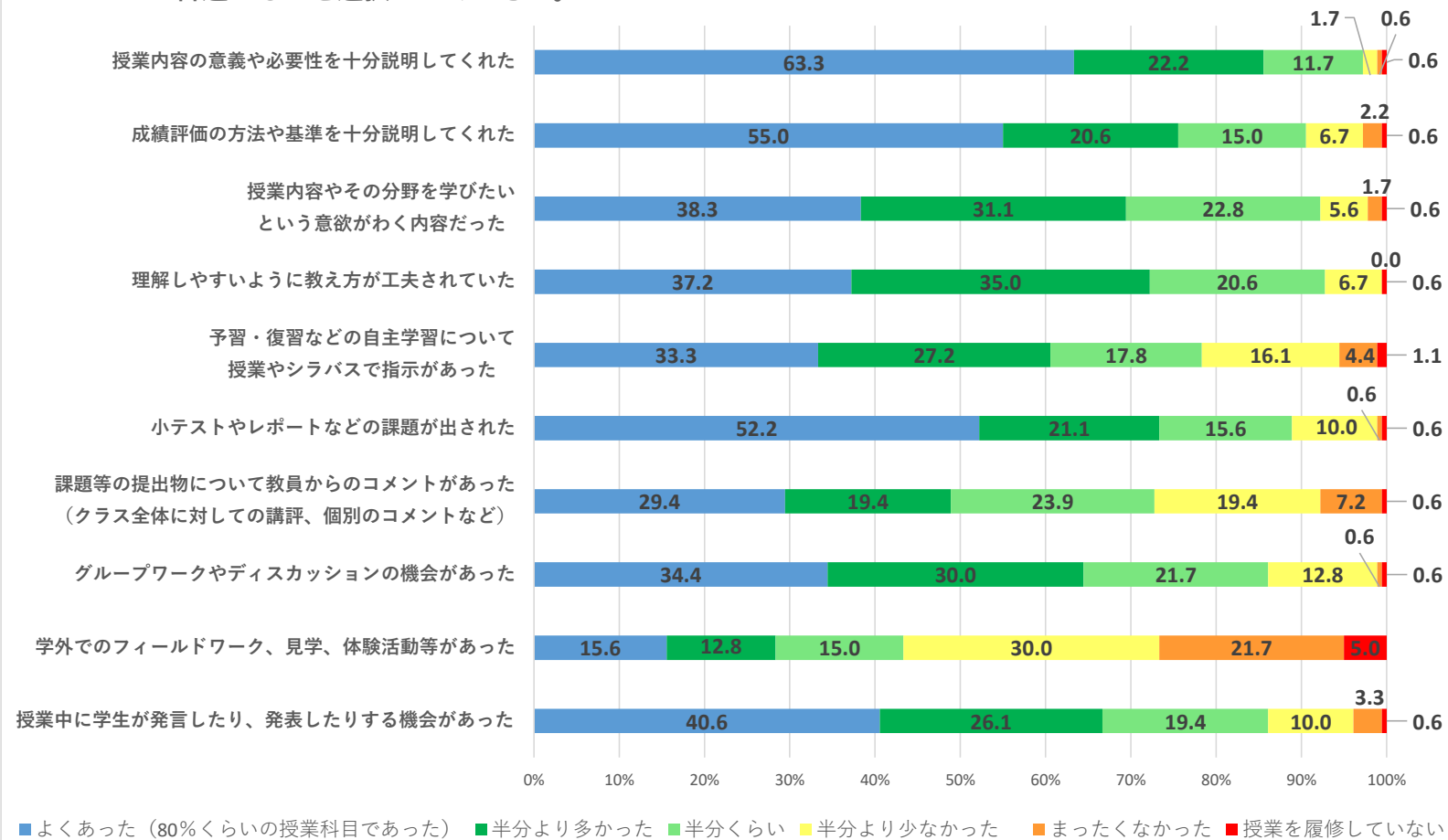
8.今学期の履修登録をする際に重視したことは何ですか。

それぞれについて、あてはまるものを選択してください。

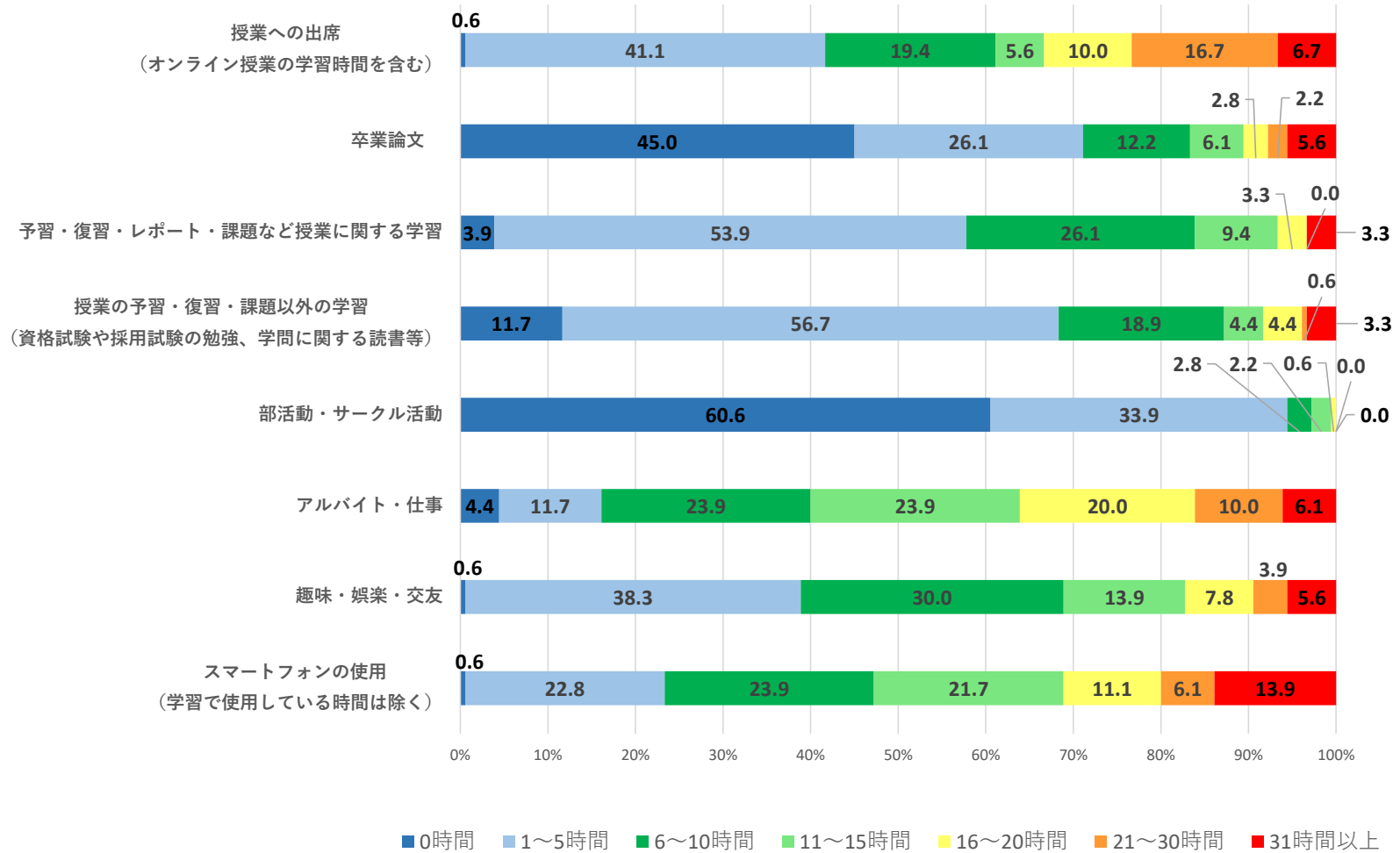


問9 記述回答

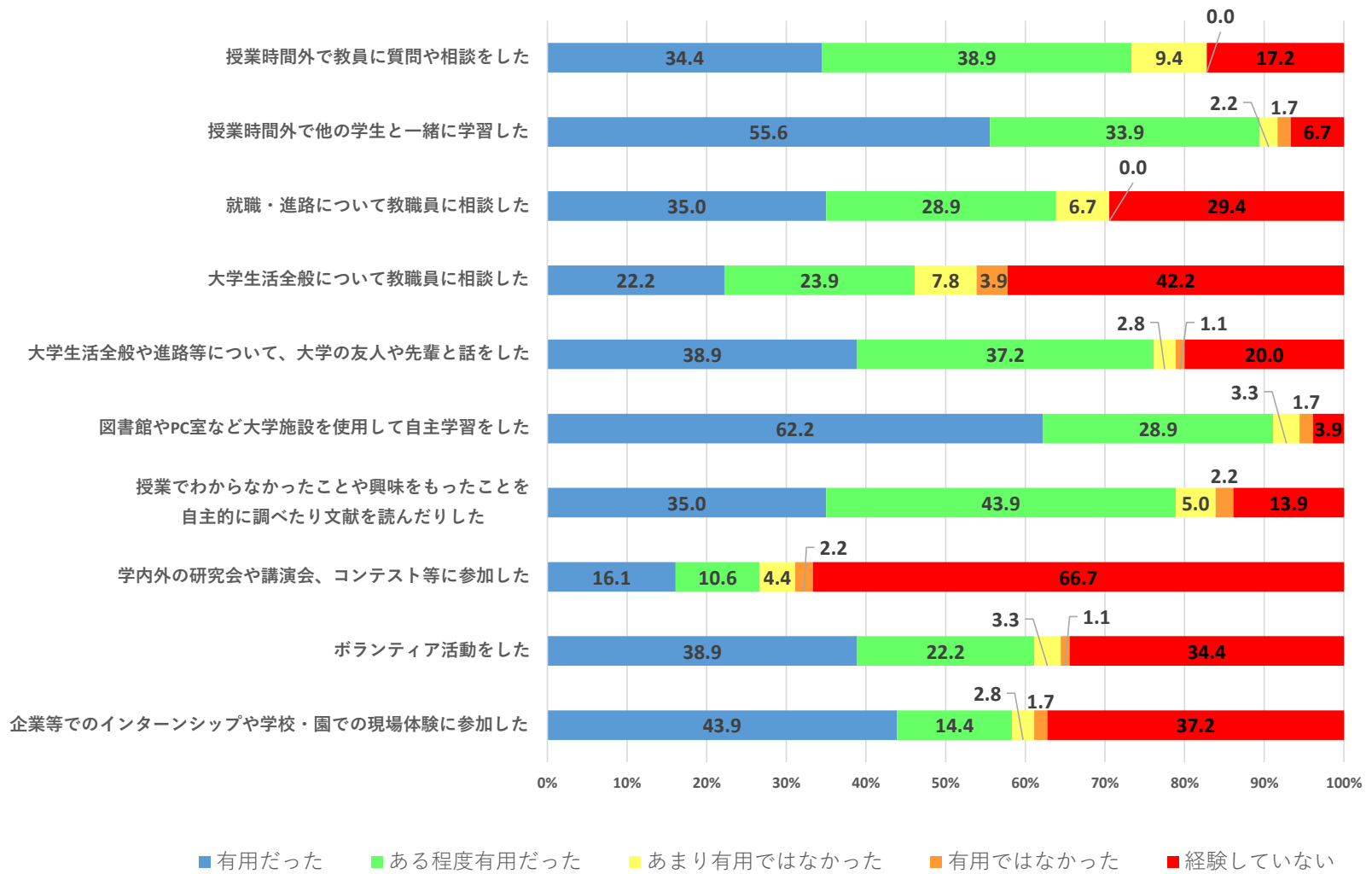
10.今学期に受講した授業(対面、オンライン両方)のうち、次にあてはまる授業はどのくらいありますか。
一番近いものを選択してください。



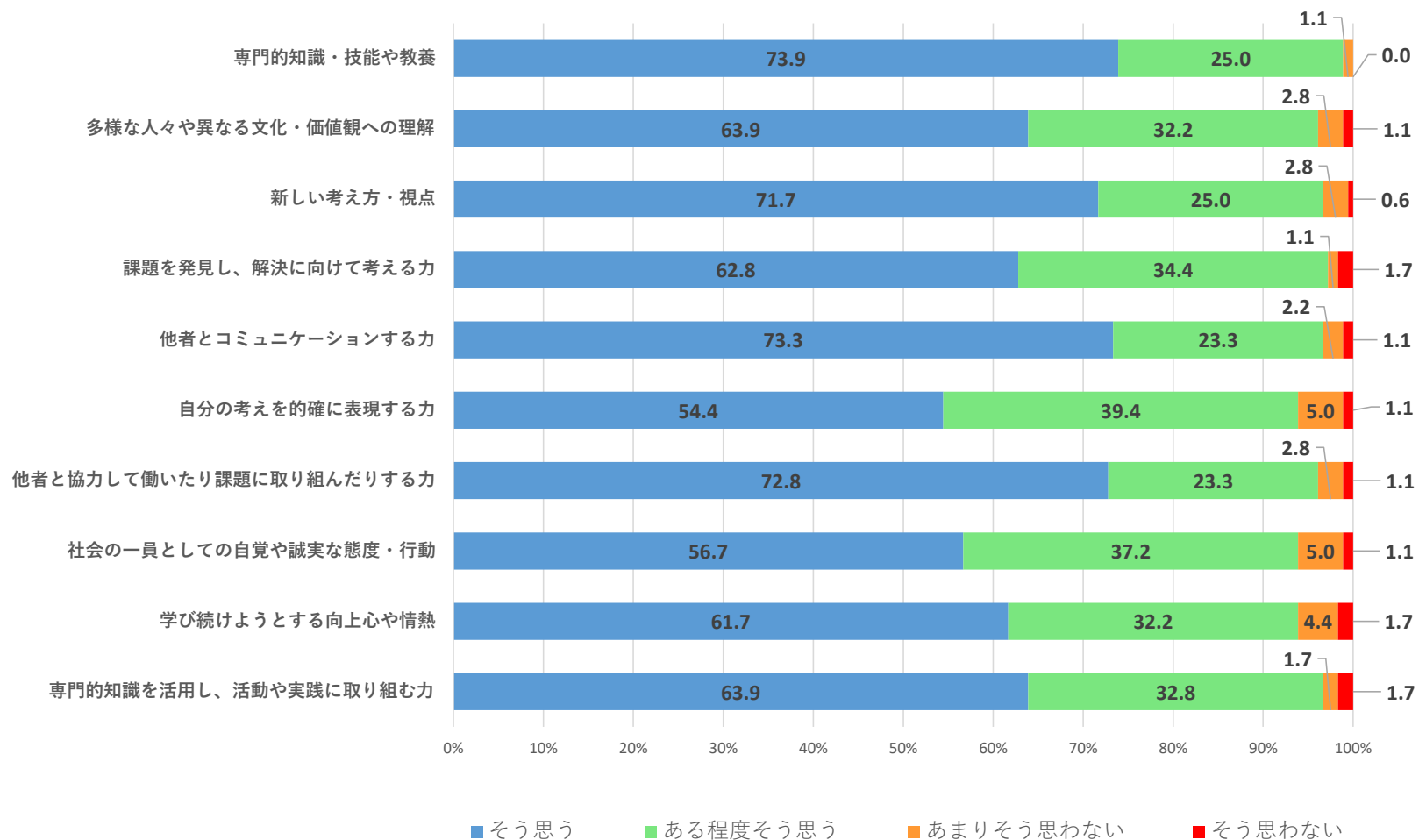
11.今学期の平均的な1週間（7日間）の生活時間は、それぞれどのくらいですか。



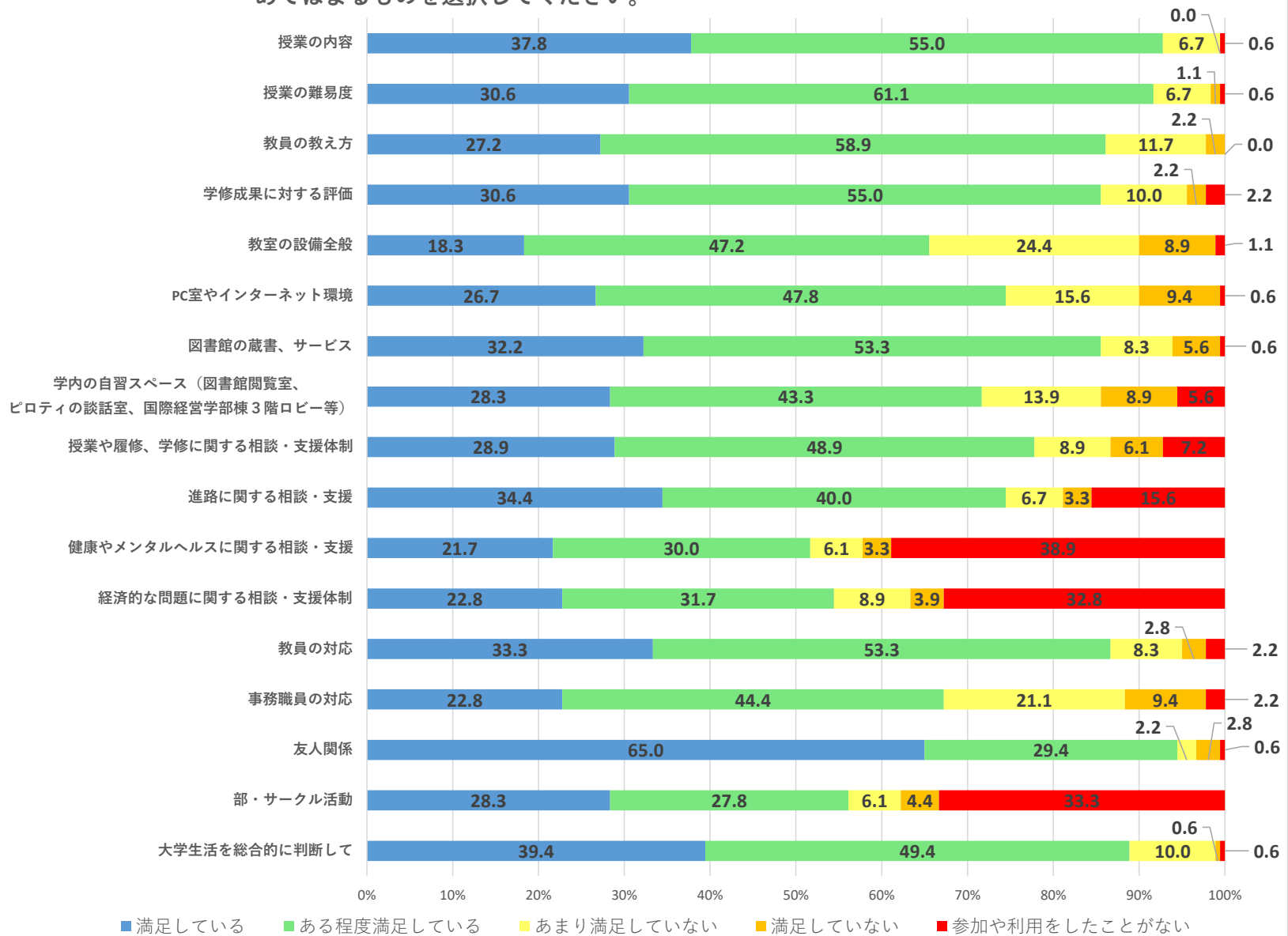
12.今学期は次のような経験はありましたか。また、その経験は有用でしたか。



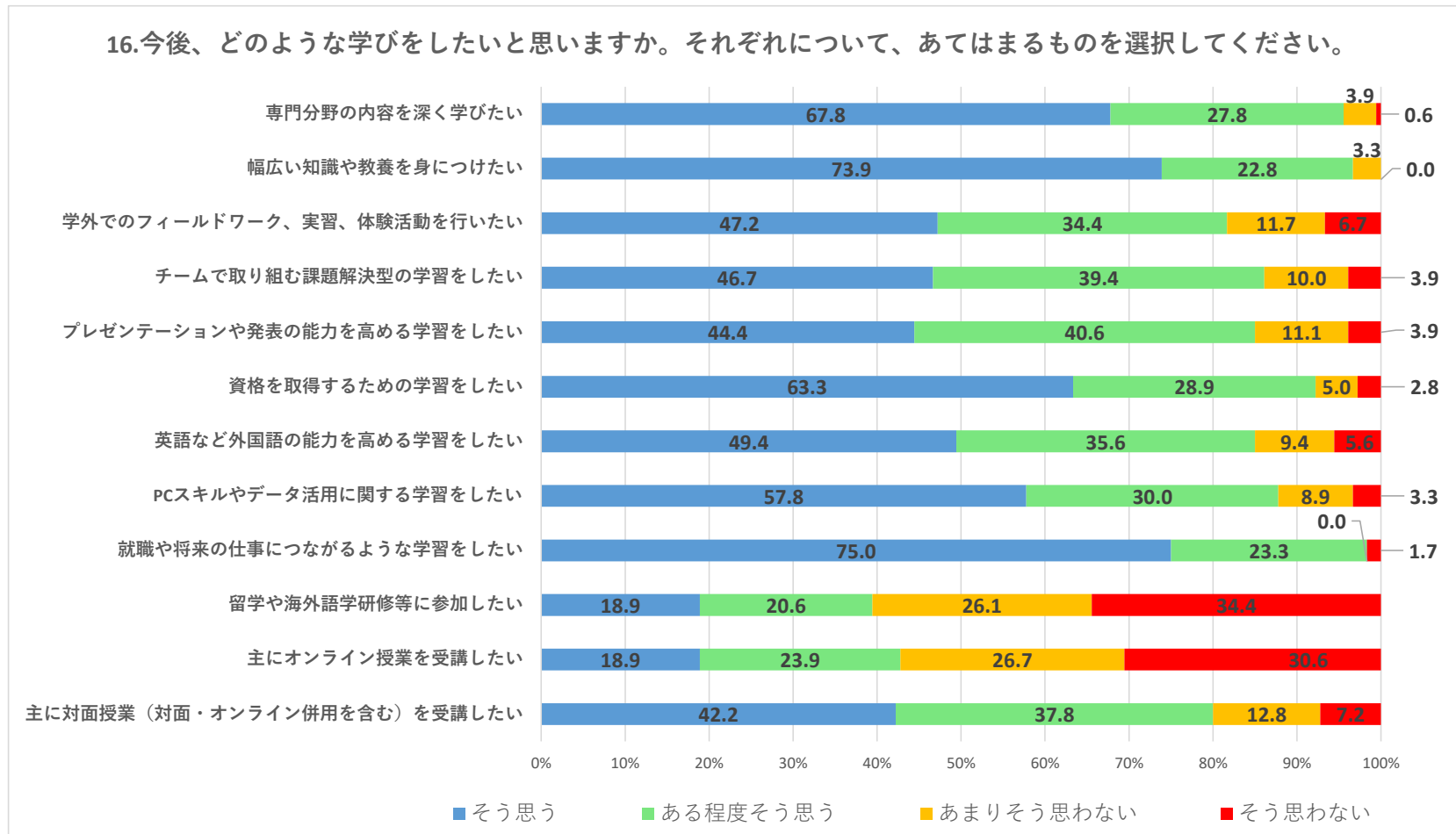
13.入学した直後と比べて、次のような知識や能力は身につけてきたと思いますか。



14.大学や学生生活について、どのくらい満足していますか。それぞれについて、
あてはまるものを選択してください。



問15 記述回答



問17 記述回答